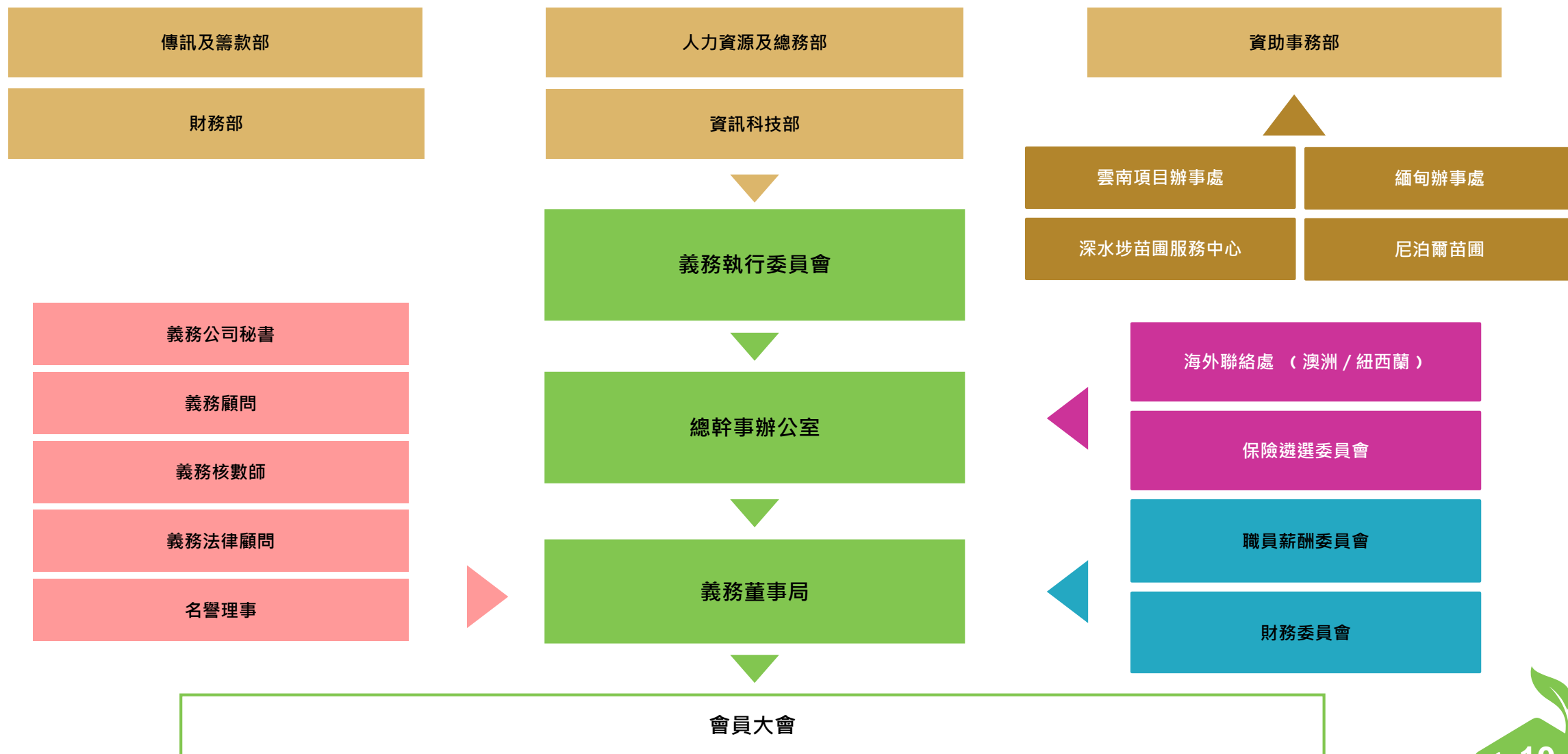
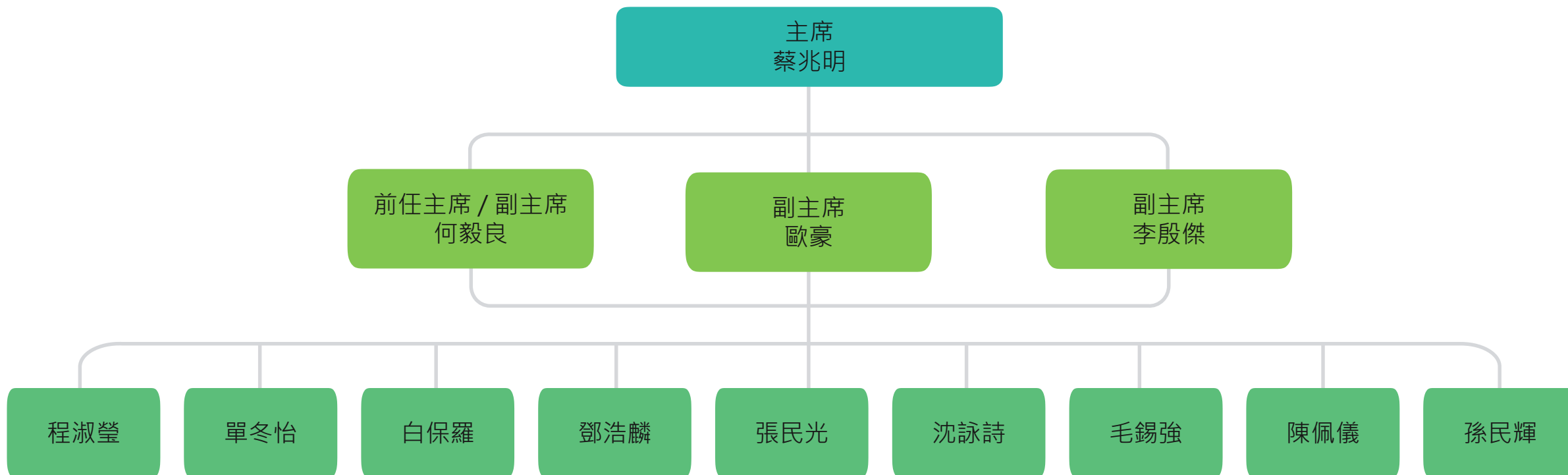


苗圃架構2021-2022



義務董事局

董事局為本會的最高決策層，專責管治、審議及制訂發展方向。董事局成員任期三年，並由會員於每年10月期間舉行的周年會員大會上投票選出。各董事局成員均以義務身份參與會務。



義務執行委員會

董事局下設執行委員會，專責協助董事局執行助學工作。執行委員會現有五個部門，負責資助事務、行政及宣傳等工作，並透過與不同機構建立夥伴關係及組織各類籌款活動等不同途徑，向公眾宣傳及推廣本會的各项工作。絕大部份執委會成員均以義務身份參與苗圃行動的會務。

