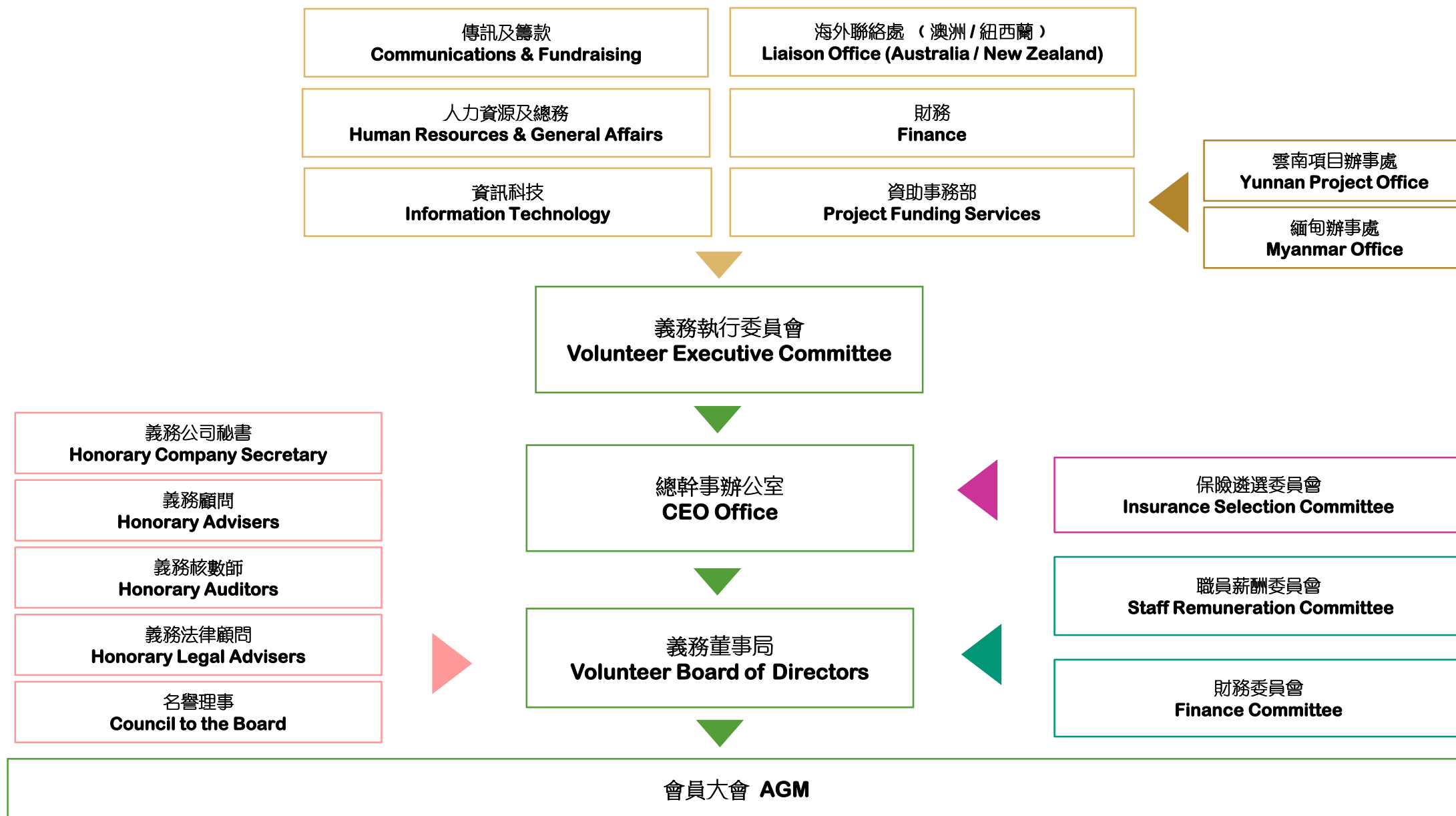


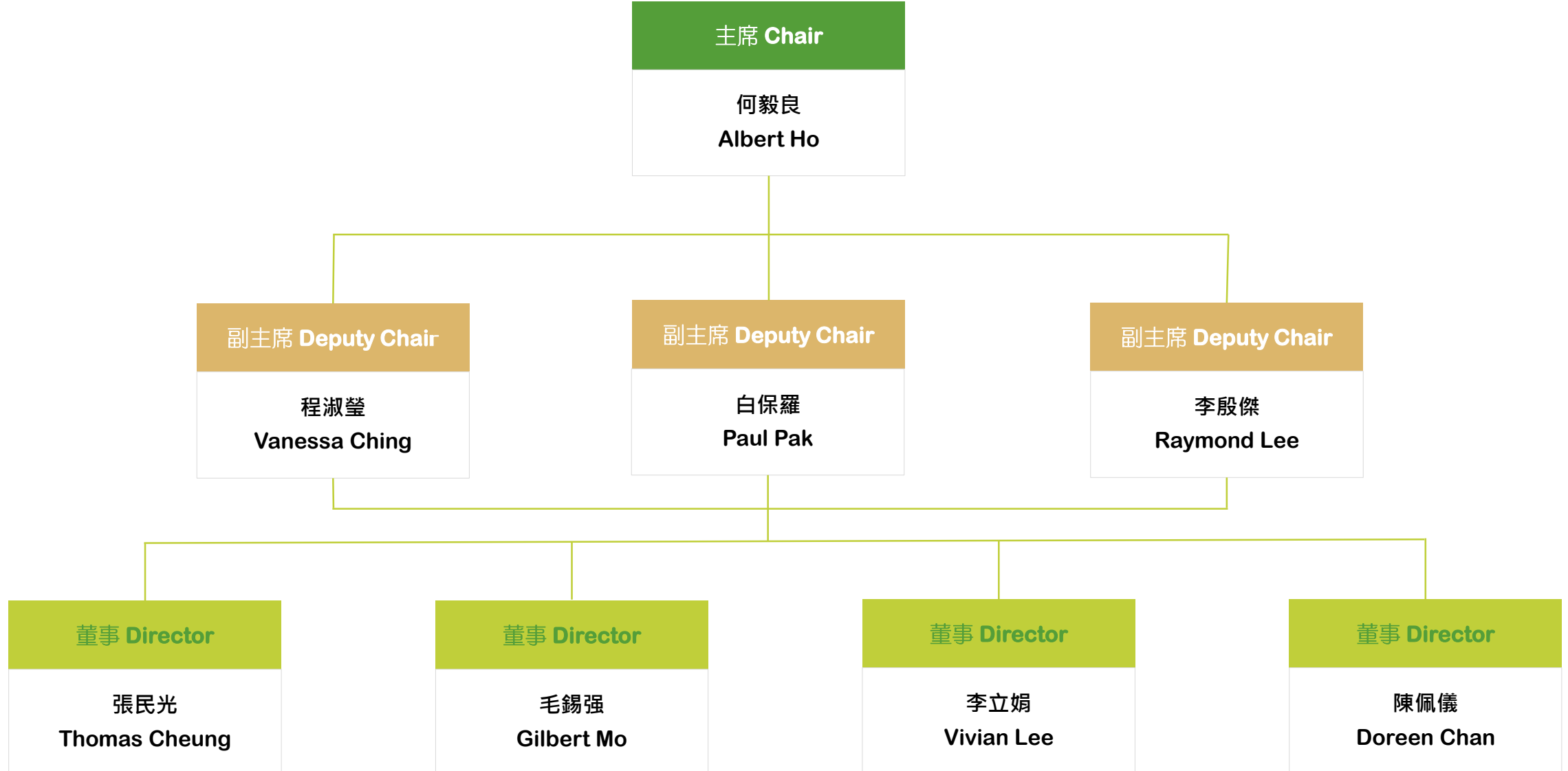


# 苗圃團隊

## Our Team

# 苗圃架構 2019-2020 Our Structure





**主席 Chair**

蔡兆明  
S. M. Choi

**副主席 Deputy Chair**

林樂欣  
Rita Lam

**副主席 Deputy Chair**

梁玉潔  
Y.K. Leung

人力資源及總務部  
**HR & General Affairs**

部長 Head:  
孫民輝 Eddie Suen  
副部長 Deputy Head:  
伍國榮 Dan Ng

傳訊及籌款部  
**Communication and  
Fundraising**

部長 Head:  
張益謙 Y. H. Cheung

資助事務部  
**Project Funding Services**

部長 Head:  
張容貞 Marjorie Cheung

財務部  
**Finance**

部長 Head:  
黎國烽 Terence Lai  
副部長 Deputy Head:  
陳凱賢 Michael Chen

資訊科技部  
**Information Technology**

部長 Head:  
郭恆進 Derek Kwok

# 名譽理事及顧問團隊 Council to the Board and Advisory Team

名譽理事按年贊助本會部份行政及運作經費，支持我們推動助學工作，本會深表謝意。

We take the opportunity to thank our **Council to the Board** members for their unrelenting and unsung support to help carry out our mission and works.

吳永光先生	Mr. Eric Ng
孟顧迪安女士	Mrs. Louise D.A. Mon
林漢武律師	Mr. Frederick H. M. Lam
施永青先生	Mr. Shih Wing Ching
洪磯正醫生	Dr. Hung Kei Ching, Kevin
陳炳根先生	Mr. Raymond Chan
陳璟瓏先生	Mr. Eric Chen
馮玉珍女士	Ms. Gayle Fung
葉鄧麗芬女士	Mrs. Fannie Yip
葉應洲先生	Mr. Tommy Ip

## 名譽顧問

李焯芬教授  
梁君國博士  
程介明博士  
楊清瑞先生

## 義務法律顧問

何善應律師  
李鳳翔律師  
陳可義律師  
遇峰律師  
蔡貞律師  
龔麗艷律師

## 義務核數師

黃偉健會計師事務所  
盧子葵會計師事務所

## 義務公司秘書

卓佳秘書商務有限公司

## Honorary Advisers

Prof. Lee Chack Fun  
Dr. Leung Kwan Kwok  
Dr. Cheng Kai Ming  
Mr. C.S. Yeo, Jimmy

## Honorary Legal Advisers

Mr. Lincoln Ho  
Mr. Li Fung Cheung, John  
Mr. Chan Hor Yee, Alex  
Mr. Yu Feng  
Ms. Jessica Cai  
Ms. Gon Liyan

## Honorary Auditors

W.K. Wong & Co.  
T.K. Lo & Co.

## Honorary Company Secretary

Tricor Secretaries Limited

董事局為本會的最高決策層，專責管治、審議及制訂發展方向。董事局成員任期兩年，並由會員於每年10月期間舉行的周年會員大會上投票選出。各董事局成員均以義務身份參與會務。

董事局最少每月開會一次，亦會按需要召開特別會議。2019-2019年度（7月1日 - 6月30日），董事會共舉行了12次會議，平均出席率為76%。

The Board of Directors, filled by volunteers, is the top decision-making team which is responsible for governance, control and strategic planning. The Board members are elected by the members in the Annual General Meeting held in Oct every year.

Regular Board meetings are held at least once a month and also convene special meetings on an ad hoc basis. In last fiscal year (1/7/2019 - 30/6/2020), 12 Board meetings were held with an average attendance rate of 76%.

		會議出席記錄 Meeting Attendance Record	出席率 Attendance Rate	備註 Remarks
主席 Chair	何毅良 Albert Ho	11/12	92%	9月代表苗圃出席活動 Attended event on behalf of SA in Sep
副主席 Deputy Chair	白保羅 Paul Pak	12/12	100%	
	程淑瑩 Vanessa Ching	12/12	100%	
董事 Directors	李殷傑 Raymond Lee	6/12	50%	
	毛錫強 Gilbert Mo	7/12	58%	
	陳佩儀 Doreen Chan	8/12	67%	
	張民光 Thomas Cheung	9/12	75%	
	李立娟 Vivian Lee	7/12	58%	
	張漢芬 Alex Cheung	3/3	100%	卸任 Resign: 10/2019

董事局下設執行委員會，專責協助董事局執行助學工作。執行委員會現有五個部門，負責資助事務、行政及宣傳等工作，並透過與不同機構建立夥伴關係及組織各類籌款活動等不同途徑，向公眾宣傳及推廣本會的各项工作。絕大部份執委會成員均以義務身份參與苗圃行動的會務。

Sowers Action operates through an Executive Committee which reports directly to the Board. There are 5 major departments which responsible for project funding service, administration and promotion etc. In addition, we, from time to time, cooperate with different partners and organize various fundraising activities to raise public awareness. The Executive Committee is made up of volunteers in great extent.

主席  
副主席  
副主席  
傳訊及籌款部部長  
資助事務部部長  
財務部部長  
財務部副部長  
人力資源及總務部部長  
人力資源及總務部副部長  
資訊科技部部長

蔡兆明  
林樂欣  
梁玉潔  
張益謙  
張容貞+  
黎國烽  
陳凱賢  
孫民輝  
伍國榮  
郭恆進

Chairperson  
Deputy Chairperson  
Deputy Chairperson  
Head of Communications & Fundraising Department  
Head of Project Funding Services Department  
Head of Finance Department  
Deputy Head of Finance Department  
Head of Human Resources and General Affairs Department  
Deputy Head of Human Resources and General Affairs Department  
Head of Information Technology Department

Choi Shiu Ming  
Rita Lam  
Leung Yuk Kit  
Cheung Yik Him  
Marjorie Cheung+  
Terence Lai  
Michael Chen  
Eddie Suen  
Dan Ng  
Derek Kwok

## 職員薪酬委員會

召集人  
委員  
委員  
委員  
委員

張漢芬  
許彬彬+  
程淑瑩  
歐 豪  
蔡明威

Convener  
Committee  
Committee  
Committee  
Committee

## Staff Remuneration Committee

Alex Cheung  
Brianna Hui+  
Vanessa Ching  
Eddie Au  
Benjamin Choi

## 保險遴選委員會

主席  
  
委員  
委員  
委員  
委員  
委員  
委員  
委員

李雪冰\*  
區紹輝  
王琦+ \*  
李雪冰  
伍麗萍  
林秀民  
張容貞+  
張益謙  
黃寶儀+

Chairperson  
  
Committee  
Committee  
Committee  
Committee  
Committee  
Committee  
Committee

## Yunnan Office

Vickie Li\*  
Eddie Au  
Gigi Wong+ \*  
Vickie Li  
Monica Ng  
Mark Lam  
Marjorie Cheung+  
Cheung Yik Him  
Cathy Wong+



## 財務委員會

召集人  
委員  
委員  
委員  
委員  
委員

黎國烽  
白保羅  
李杰聰  
洪啓林  
容夏谷  
陳凱賢

Convener  
Committee  
Committee  
Committee  
Committee  
Committee

## Finance Committee

Terence Lai  
Paul Pak  
Chris Li  
Gary Hung  
Victor Yung  
Michael Chen

## 人力資源及總務部

部長  
副部長  
會員大會  
會員大會  
倉務  
會員福利組

孫民輝  
伍國榮  
王秀芬+  
程淑瑩  
孫民輝  
伍國榮

Head of Department  
Deputy Head of Department  
AGM Group  
AGM Group  
Warehouse  
Member Privilege Group

## Human Resources and General Affairs Department

Eddie Suen  
Dan Ng  
Maggie Wong+  
Vanessa Ching  
Eddie Suen  
Dan Ng

# 義工名單 Volunteer List

## 資訊科技部

部長  
委員  
委員  
委員

郭恆進  
白保羅  
吳穎欣+  
張益謙

Head of Department  
Committee  
Committee  
Committee

## Information Technology Department

Derek Kwok  
Paul Pak  
Priscilla Ng+  
Cheung Yik Him

## 資助事務部

資助事務經理  
高級項目幹事  
項目幹事  
委員  
委員  
委員  
委員  
委員  
委員  
委員  
委員  
委員

張容貞+  
李銘濠+  
吳穎欣+  
何錦輝  
吳誌華  
姜耀洪  
洪舜良  
梁玉潔  
陳依媚  
陳家揚  
單冬怡  
蔡兆明  
鄭福祥

Manager  
Senior Project Officer  
Project Officer  
Committee  
Committee  
Committee  
Committee  
Committee  
Committee  
Committee  
Committee  
Committee  
Committee

## Project Funding Services Department

Marjorie Cheung+  
Johnny Lee+  
Priscilla Ng+  
Fan Ho  
Richard Ng  
Simon Keung  
Hung Shun Leung  
Leung Yuk Kit  
Margaret Chan  
Vick Chan  
Toni Zen  
Choi Shiu Ming  
FC Kwong

# 義工名單 Volunteer List

## 傳訊及籌款部

部長  
高級項目幹事  
項目幹事  
項目幹事  
項目幹事

張益謙  
王順華+  
梁學妍+  
陳依媚+  
謝慧嫻+

Head of Department  
Senior Project Officer  
Project Officer  
Project Officer  
Project Officer

## Communications & Fundraising Department

Cheung Yik Him  
Phyllis Wong+  
Kanis Leung+  
Margaret Chan+  
Hannah Tse+

## 財務部

部長  
副部長  
日常收支組  
日常收支組  
定期捐款組

黎國烽  
陳凱賢  
孫民輝  
梁淑芬  
歐陽詠儀

Head of Department  
Deputy Head of Department  
Accounting Group  
Accounting Group  
Regular Donation Group

## Finance Department

Terence Lai  
Michael Chen  
Eddie Suen  
Leung Sheuk Fan  
Clara Au Yeung

## 陳誠勵永續助學基金投資小組

召集人  
委員  
委員  
委員

毛錫強  
何毅良  
程淑瑩  
蔡兆明

Convener  
Committee  
Committee  
Committee

## Investment Committee of Ada Chan Perpetual Education Fund

Gilbert Mo  
Albert Ho  
Vanessa Ching  
Choi Shiu Ming

## 行政辦事處

## Executive Office

總幹事  
執行幹事

許彬彬  
張容貞

Chief Executive Officer  
Executive Officer

Brianna Hui  
Marjorie Cheung

## 財務及行政部

## Finance &amp; Administration Department

會計主任

王琦\*  
黃寶儀  
王秀芬\*  
林雪芬

Accounting Officer

Gigi Wong\*  
Cathy Wong  
Maggie Wong\*  
Feony Lam

高級會計文員  
辦公室文員

Senior Accounts Clerk  
Office Clerk

## 傳訊及籌款部

## Communications &amp; Fundraising Department

高級項目幹事  
項目幹事  
項目幹事  
項目幹事

王順華  
梁學妍  
陳依媚  
謝慧嫻

Senior Project Officer  
Project Officer  
Project Officer  
Project Officer

Phyllis Wong  
Kanis Leung  
Margaret Chan  
Hannah Tse

## 資助事務部

## Project Funding Services Department

資助事務經理  
高級項目幹事  
項目幹事

張容貞  
李銘濠  
吳穎欣

Manager  
Senior Project Officer  
Project Officer

Marjorie Cheung  
Johnny Lee  
Priscilla Ng

## 雲南項目辦事處

辦事處主任  
 項目主任（兒童福利項目）  
 項目主任（教育及其他項目）  
 行政幹事  
 項目幹事  
 項目幹事  
 助理項目幹事  
 助理項目幹事  
 助理項目幹事

鄧恒凌  
 王曉霞  
 顏巧  
 郭燕青  
 李貴蓮\*  
 張珍\*  
 施元玲  
 龐陸洋\*  
 楊紅映

Administrator  
 Project Officer (Children Welfare Program)  
 Project Officer (Education and Other Program)  
 Administrative Officer  
 Project Officer  
 Project Officer  
 Assistant Project Officer  
 Assistant Project Officer  
 Assistant Project Officer

## Yunnan Project Office

Deng Heng Ling  
 Wang Xiao Xia  
 Yan Qiao  
 Guo Yan Qing  
 Li Gui Lian\*  
 Zhang Zhen\*  
 Shi Yuan Ling  
 Pang Lu Yang\*  
 Yang Hong Ying

## 緬甸辦事處

項目幹事

Moemoe Yu♦

Project Officer

Moemoe Yu♦

## Myanmar Office

## 澳州聯絡處

經理

麥世智#

Manager

Mak Sai Chi Noriman#

## Australia Liaison Office

## 紐西蘭聯絡處

經理

柳承發#

Manager

Sanford Liu#

## New Zealand Liaison Office