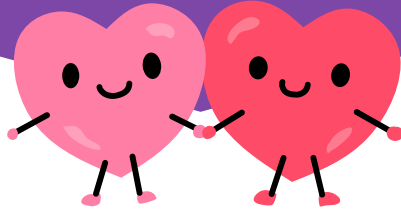


# 通告



## 苗圃行動願景修訂

善者無疆 共建大同

Boundless Charity. Borderless World.

精簡後的願景，更能展現苗圃行動的核心精神。行善的力量不受界限；大眾同心協力，成就大同世界。



## 董事局副主席

沈詠詩女士 (Quiny) 因個人理由，已於3月辭去職務。衷心感謝她的付出與貢獻，其職務將由劉詠欣女士 (Jessica) 接替。



## 總幹事

經過公開招聘及兩輪面試後，許彬彬小姐 (Brianna) 獲聘任為苗圃行動總幹事，並於3月正式上任。



## 青年事務委員會

由於「青年」的年齡界定廣闊，董事局認為義工招募對象不應只限於青年人，故此決定取消青委會。義工培訓項目將由專責董事與人資部共同籌辦，為資助事務及宣傳籌款的儲備人力資源。